

INSA

INSTITUT NATIONAL
DES SCIENCES
APPLIQUÉES
LYON



Rentrée 2016-17 Centre des Humanités

N. Freud, Directeur du Centre des Humanités

Ordre du jour

- Accueil/présentation des nouveaux personnels
- Évolutions en cours dans l'organisation administrative du Centre
- Résultats de la campagne emploi 2017
- Point sur les principaux chantiers de la rentrée et de l'année 2016-17
- Questions diverses

Bienvenue à

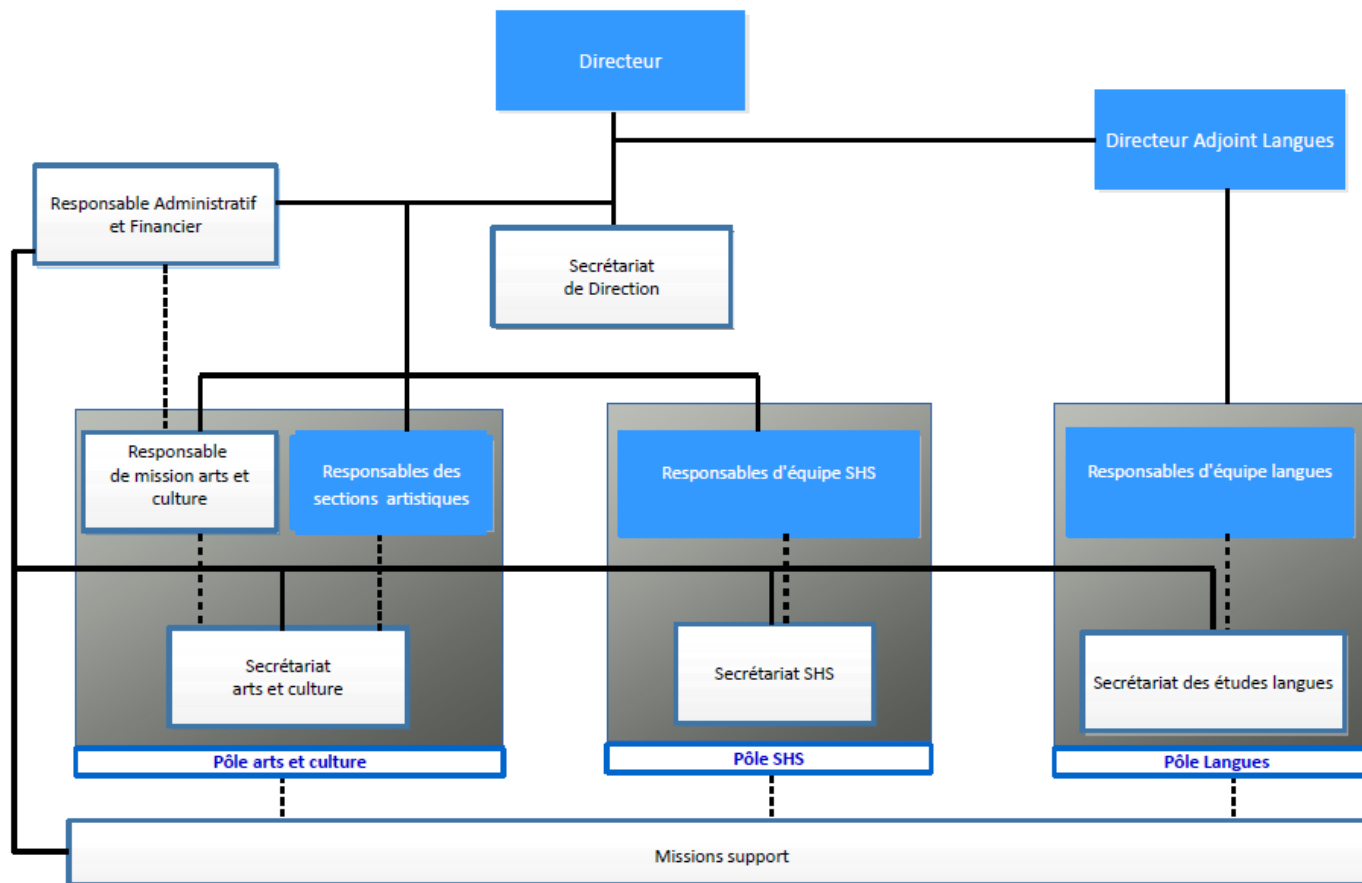
- Marie Aumeunier, enseignante de FLE
- Catherine Costello-Ladanyi, lectrice d'anglais
- David Distelrath, lecteur d'anglais
- Patrick Guillaud, enseignant innovation - entrepreneuriat
- Nathalie de Martelaere, secrétariat langues
- Virginie Muller, enseignante d'économie-gestion
- Sébastien Perros, enseignant innovation - entrepreneuriat
- Isabel Strelow-Antunes, enseignante de portugais
- Fanny Verrax, enseignante cultures, sciences, sociétés
- David Wittmann, enseignant de philosophie

Pensez à fournir une photo pour le trombinoscope...

Evolutions en cours dans l'organisation administrative du Centre

- Evolutions en cours et organigramme présentés à la Direction, puis au Comité Technique (13/7/2016)
- Arrivée de Nathalie de Martelaere dans le pôle langues (12/9/2016)
- Recrutement en cours pour le pôle arts et culture
- Mobilité interne de Carine Bruscella vers GEN, poste ouvert à la mobilité interne aux Humas

ORGANIGRAMME CENTRE DES HUMANITES



ENSEIGNANTS en responsabilité
 BIATSS
 Lien fonctionnel
 Lien hiérarchique

Résultats de la campagne emploi 2017

7 postes PRCE/PRAG publiés

- 2 postes en FLE
 - 1 poste en espagnol
 - 2 postes en anglais
 - 1 poste en sciences économiques et sociales
 - 1 poste en philosophie
-
- Espagnol prioritaire l'année prochaine (remplacement Maria Marguet)

Bilan campagne 2017 : + 2,5 ETP

- Rappel argumentaire : déficit de ~15 ETP, besoin +3 ETP pendant 5 ans
- Un signal fort a été donné par l'établissement pour commencer le rattrapage du déficit d'enseignants du Centre
- Convergence Conseils-Direction
- Cette année, recrutement de PRCE-PRAG uniquement
- Lancement par la Direction du chantier de la politique recherche en SHS

Point sur les chantiers de la rentrée et de l'année 2016-17

La rentrée des langues...
Cf. présentation E. Garay

La rentrée arts et culture...

- Mise en place du diplôme arts-études
- Comité culture : (re-)définir une politique « arts et culture » de l'établissement
- Participation aux 60 ans de l'INSA

La rentrée de la FEE LyonTech...

Cf. présentation K. Cubizolles et B. Frézal

La rentrée Innovent-E...

Cf. présentation P. Heyde et P. Guillaud

Chantier SHS GM

(J. Forest, 15/9/2016)

- Projet Personnel et Professionnel S1 et S2

Définition d'un dispositif hors maquette permettant aux élèves de choisir leur filière non par le classement mais par « envie » ⇒ mise en place de conférences métier et d'un dispositif leur permettant de mieux cerner les métiers

Animatrice de l'EC : S. Béchet (IGB)

- Créativité et imaginaire (S1) : 28h FàF, 2 crédits ECTS

Fiche ECTS finalisée et transmise

Animatrice de l'EC : M. Chouteau (Centre des Humanités)

Changement de nom suite aux nouvelles contraintes transmises par GM le 27.07.2016

Titre final : **Objet technique : imaginaire et observation**

- Innovation et société (S2) : 32h FàF, 3 crédits ECTS

Fiche ECTS finalisée et transmise

Animatrice de l'EC : C. Nguyen (Centre des Humanités)

Réduction volume horaire à 28h FàF et du nombre de crédits ECTS (2 au lieu de 3) suite aux nouvelles contraintes transmises par GM le 27.07.2016

Chantier SHS GM

- Projet transversal S3 : 15h FàF

Enseignement de management de projet intégré au projet

Fiche ECTS non finalisée et transmise

⇒ Chantier à poursuivre cette année

- Analyse fonctionnelle et PI : 15h00 FàF, 1 crédit ECTS

Intervention de management de projet en appui au Projet transversal

Demande le 27.07.2016 de GM de réintégrer ces heures dans le projet transversal du S3 pour que les langues ne soient pas interrompues

⇒ Chantier à poursuivre cette année

- RSI (S3) : 28h FàF, 2 crédits ECTS

Fiche ECTS finalisée et transmise

Animatrice de l'EC : MP. Escudie (IGB)

Chantier SHS GM

- Module optionnel S4 : 20h FàF, 2 crédits ECTS

Fiche ECTS non finalisée et transmise

⇒ Chantier à poursuivre cette année

⇒ Nécessité d'élaborer un module supplémentaire de 2 crédits ECTS suite aux changements qui précèdent

- PPP S5, 1 crédit ECTS

Fiche ECTS non finalisée et transmise

Animatrice de l'EC : S. Béchet (IGB)

⇒ Chantier à poursuivre cette année

- Module optionnel S5 : 20h FàF, 2 crédits ECTS

Fiche ECTS non finalisée et transmise

⇒ Chantier à poursuivre cette année

Chantier SHS GM

- Suite de la mission d'animation du chantier SHS/GM à définir en concertation avec Direction GM : poursuite de l'élaboration de la maquette SHS GM, respectant le cadre de la politique de formation en Humanités de l'INSA
- Fonctionnement opérationnel à mettre en place pour cette première rentrée GM en 3^e année ; expliciter qui fait quoi, les différents niveaux de responsabilité

Le PPH en 2016-17

Nouveau coordonnateur : Norio Mihara-Teyssier

- Page moodle en cours d'évolution
- Calendrier 2016-17 sera diffusé prochainement
- Les élèves de 5^e année devront soutenir avant la fin du 1^{er} semestre
- Il y aura un nombre maximum de PPH par tuteur, vraisemblablement 15
- Il y aura une liste de tuteurs publiée
- Mise à jour de l'ensemble des modalités pratiques (p. ex. dépôt de la fiche contrat sur moodle)
- Mise à jour de la fiche contrat et de la fiche de soutenance

<http://moodle2.insa-lyon.fr/course/view.php?id=2794>

La communication aux Humas

Site <http://leshumas.insa-lyon.fr/> — projet d'intranet avec la Dircom

- CR des Conseils
- Bulletin des Humas
- Journaux-vidéos

→ Documents accessibles sur : <http://moodle2.insa-lyon.fr/course/index.php?categoryid=185>,
rubrique Vie du Centre

- Les rendez-vous culturels (papier)
- L'agenda : <https://www.insa-lyon.fr/fr/agenda>
- Les affichages dans le hall des Humas
- ...

Equipe de communication :

Claire Chatelet, Natacha Dunn, Nicolas Freud, Berthold Mader, Virginie Muller

Le chantier de l'année pour les SHS : déploiement de la politique de formation en Humanités dans les Dpts

Mission confiée à Carine Goutaland :

Animer la réflexion concernant le déploiement des enseignements de SHS dans le cadre de la politique de formation en Humanités de l'établissement (réflexion Huma – Dirfor – Dpts – CDS – SCD – CE – IGB)

→ Lettre de mission en cours d'élaboration

A été acté le principe d'une réunion mensuelle SHS/Huma (créneau fixe à choisir entre 12h et 14h ou le jeudi après-midi). Réunion ouverte à tout enseignant Huma intéressé.

Point sur les chantiers de la rentrée et de l'année 2016-17

Rappel du document de cadrage de la politique de formation en Humanités (CA du 25 juin 2015)

- **Volumes de SHS en 2^e cycle** : 7% du volume total de face-à-face
- **Enseignements inter-départements**

« Une part significative des enseignements de SHES (de l'ordre d'un tiers minimum) sera mutualisée entre les Départements, avec des créneaux horaires communs, afin de permettre à des élèves de plusieurs Départements de travailler ensemble. »
- **Enseignements à la carte**

« Une part significative des enseignements de SHS (de l'ordre d'un tiers minimum) devra laisser la possibilité aux étudiants de choisir des enseignements à la carte leur permettant de mettre l'accent, en fonction de leur projet de formation, sur différents thèmes en lien avec les compétences clés du référentiel. Ces enseignements à la carte pourront ou non être mutualisés entre les Départements. »
- **Calendrier de mise en œuvre**

Mise en place en 3A au plus tard à la rentrée 2017
Les deux années suivantes en quatrième et cinquième années

Travaux dans le bâtiment

- Escalier Nord
- Escalier Ouest

→ Fin des travaux prévue fin septembre

Signalétique

Chantier presque terminé (reste : panneau central dans le hall, petites corrections, panneaux d'affichage, porte-affiches sur les portes des salles de cours)

Rappel de quelques règles à respecter dans les locaux :

- Fermer portes et fenêtres en quittant vos salles
- Pas d'affichage « sauvage » sur les portes (des panneaux d'affichage complémentaires vont être installés)
- Respecter les consignes de sécurité, en particulier le nombre de places prévu dans chaque salle
- Ne pas déplacer le mobilier d'une salle à une autre
- Ne pas modifier les branchements informatiques
- Ne pas éteindre les ordinateurs
- Signaler tout dysfonctionnement lié au matériel audio-visuel ou informatique dans les salles de cours à José Cortes

Merci à

- L'ensemble de l'équipe administrative et technique du Centre
- L'ensemble des responsables pédagogiques
- L'ensemble du personnel du Centre
- Nos partenaires : IGB, Fondation, DRE, ALMA...

Pour leur formidable implication au service de la formation et de la vie de l'établissement

Bonne rentrée à tou-te-s !

Bonne année universitaire 2016-17 !